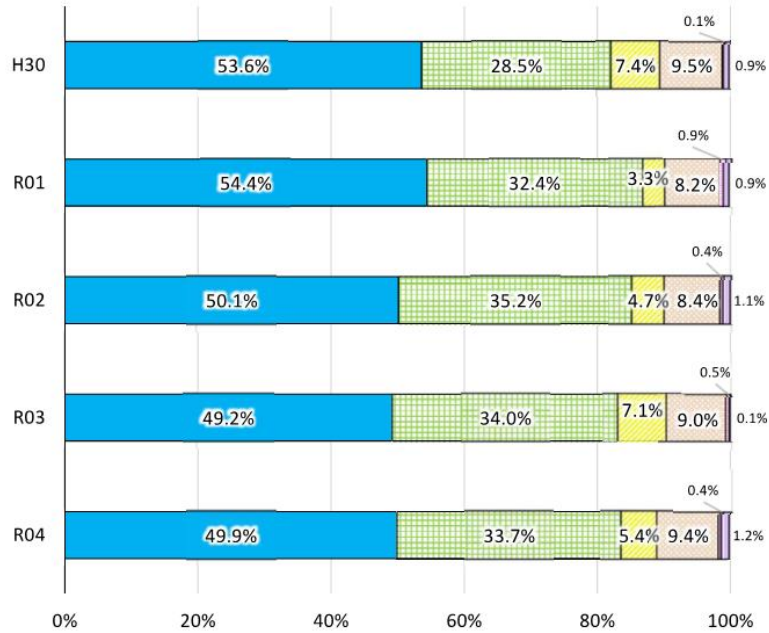


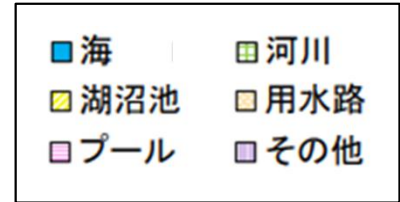
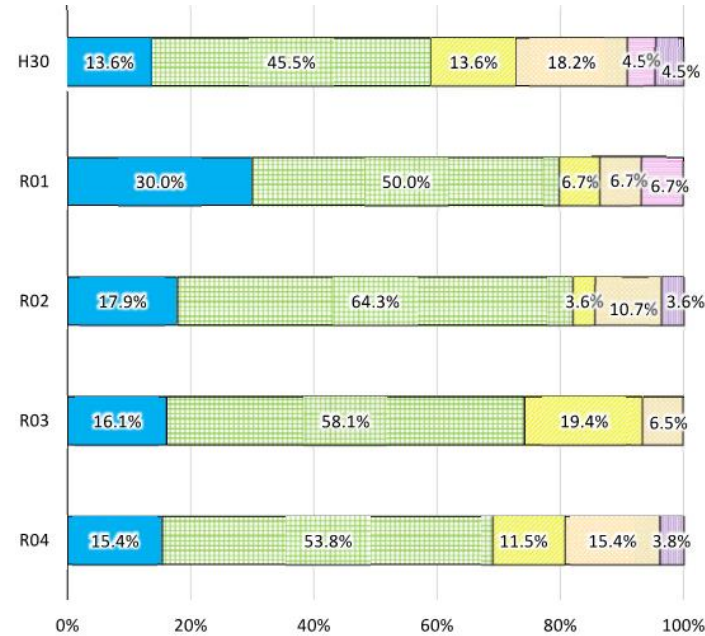


水難者（死者・行方不明者）の場所別構成比

(全年齢)



(中学生以下)

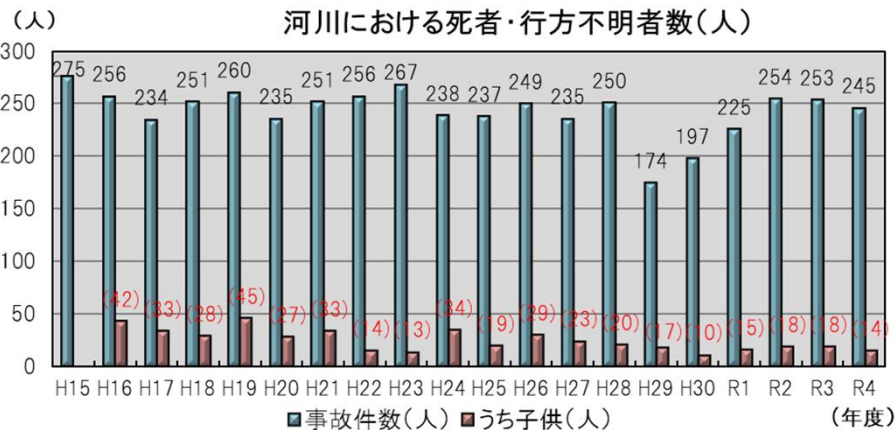


出典：警察庁生活安全局生活安全企画課「令和4年度における水難の概況」

“河川”は“海”について2番目に高い

子どもでは“河川”での発生が最も多い

河川水難事故は毎年多発



○平成20年7月の都賀川水難事故では、児童3人を含む5人が死亡

