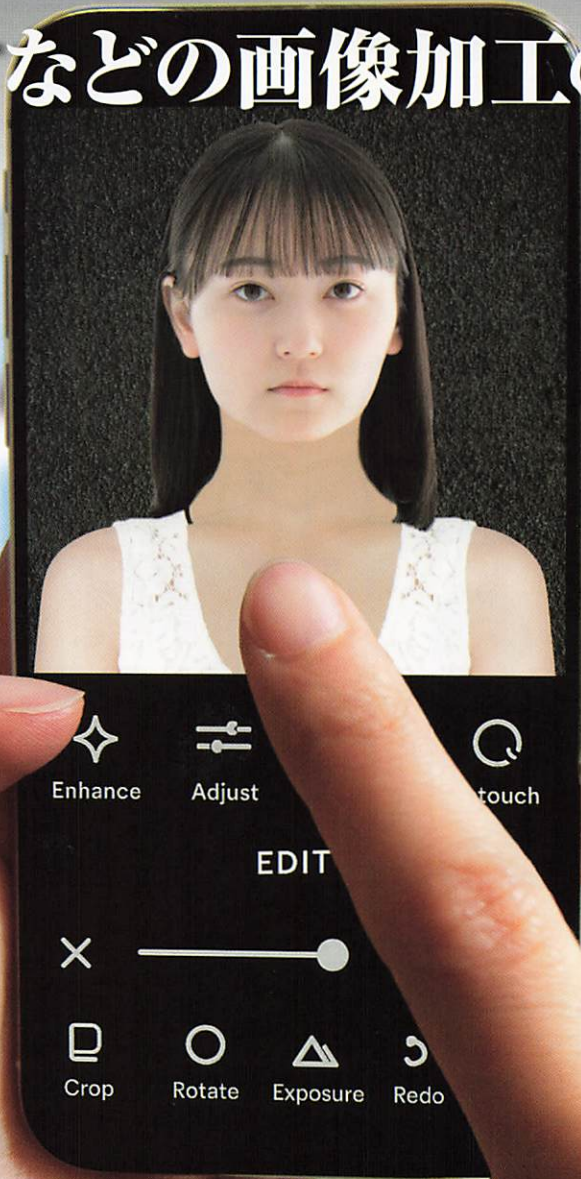


# そのAIの使い方、 犯罪かも・・・

## 服を脱がすなどの画像加工のリスク



SNS投稿や友達との共有は  
トラブルや犯罪、人権侵害につながることも

被害を  
受けた方へ

被害にあったとき・困ったときの相談窓口

ぴったり相談窓口



こどもの性被害等  
に関する相談窓口  
を案内するWeb  
サイト

ハートさん  
#8103

性犯罪被害相談電話

発信した地域を管轄する都道府  
県警察の性犯罪被害相談電話窓口  
につながります。

#9110



警察相談専用電話  
最寄りの警察本部  
の相談窓口につな  
がります。

なやみ言おう  
0120-0-78310

24時間  
子供SOSダイヤル

電話をかけた所在地の教育委員会  
の相談窓口につながります。

# そのAIの使い方、 犯罪かも・・・

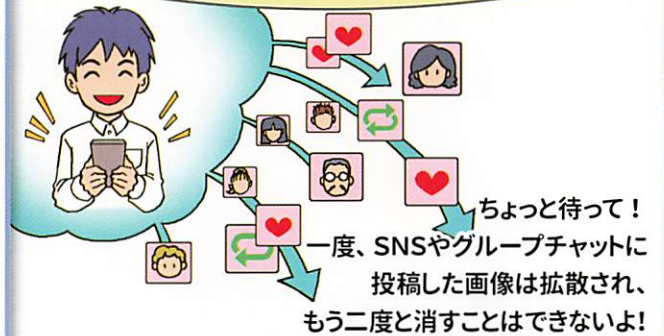
AIは便利なものだけど、  
使い方を間違えると大変なことになる！

軽い気持ちで他人の画像をAIで加工してSNSに投稿したら・・・

1 AIは色んなことができるけど、こんな使い方はいいのかな？  
「あのコの画像の服を脱がせてみようかな・・・」



2 SNSに投稿したらウケるかも！



3 それってすごいことだと思ってる？  
全然すごいし、面白くないし、カッコ悪いよ！



4 ごめん・・・こんなつもりじゃなかったのに



## 保護者の皆様へ

お子様は普段から生成AIを利用していますか？

生成AIを使った性的な画像加工やSNS等での拡散がトラブルや犯罪、人権侵害につながるケースがあります。  
家庭内でルールやモラルについてよく話し合ってください。

被害を  
受けた方へ

## 被害にあったとき・困ったときの相談窓口

ぴったり相談窓口 こどもの性被害等に関する  
相談窓口を案内するWebサイト



「きくまる」が、あなたにぴったりな  
相談窓口へのご案内をサポートします。



ハートさん  
#8103 性犯罪被害相談電話

発信した地域を管轄する都道府県警察の  
性犯罪被害相談電話窓口につながります。

犯罪被害者等支援シンボルマーク「ギョっとちゃん」



#9110 警察相談専用電話



最寄りの警察本部の  
相談窓口につながります。

なやみ言おう  
0120-0-78310  
24時間子供SOSダイヤル

電話をかけた所在地の教育委員会の相談窓口につ  
ながります。